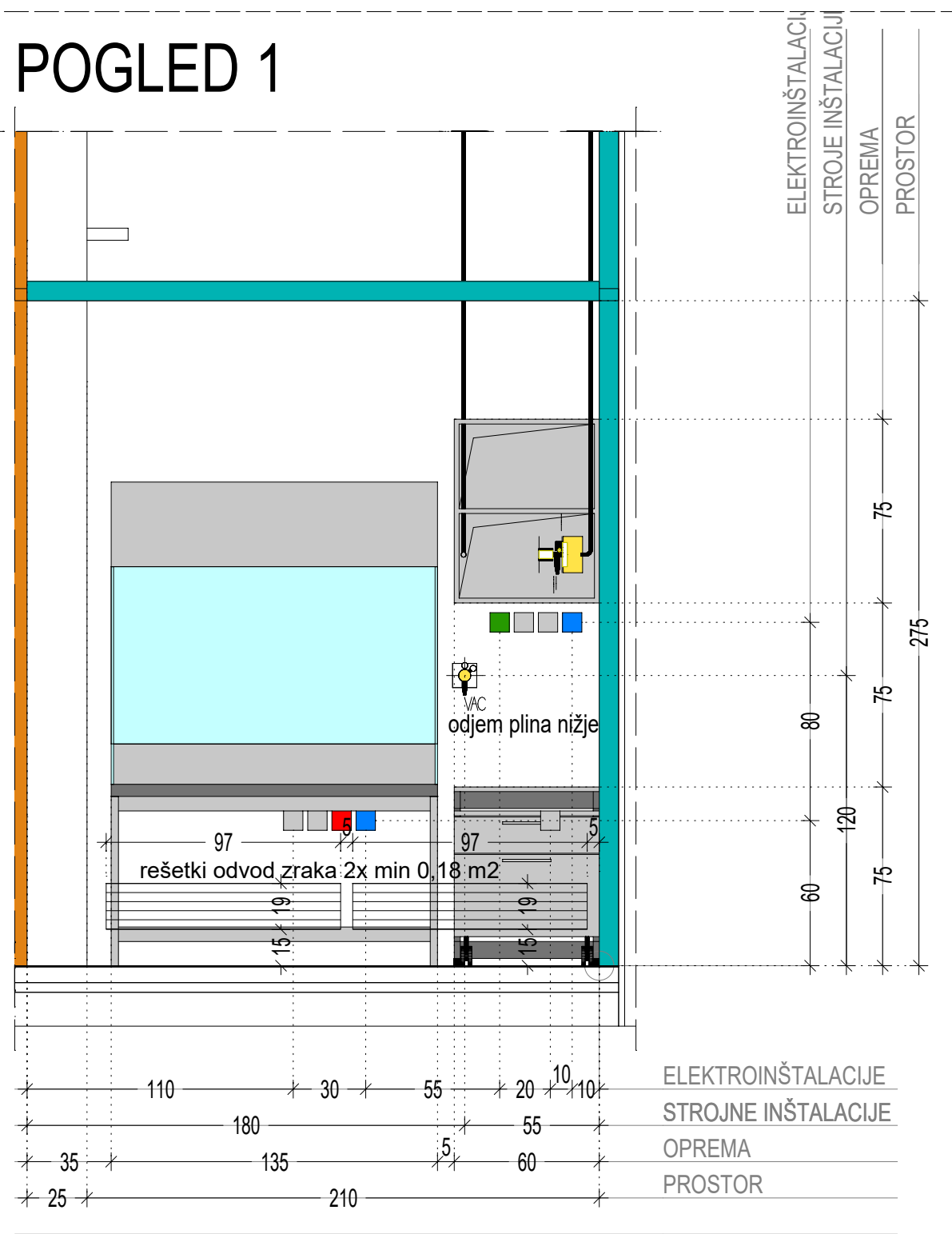
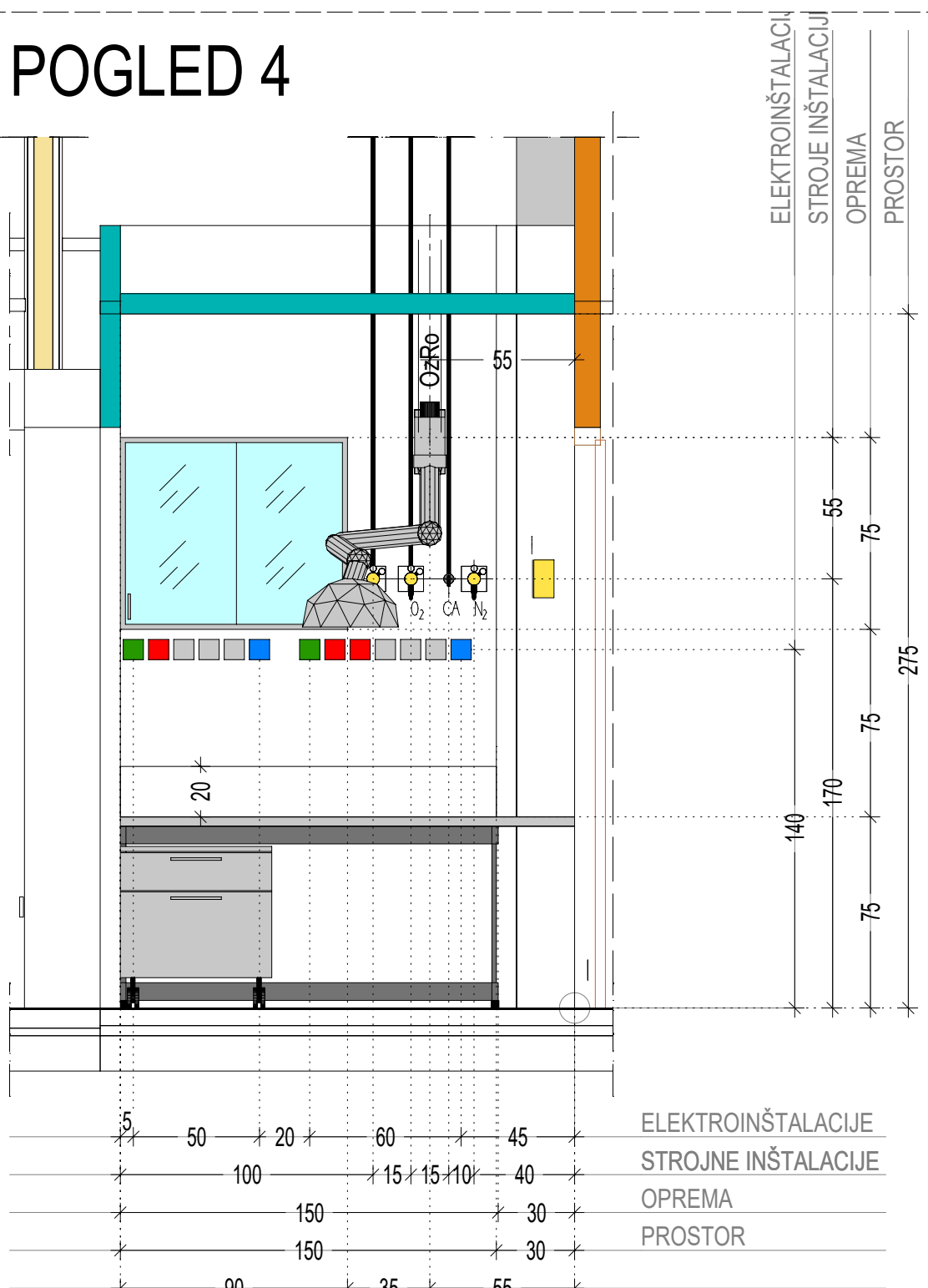


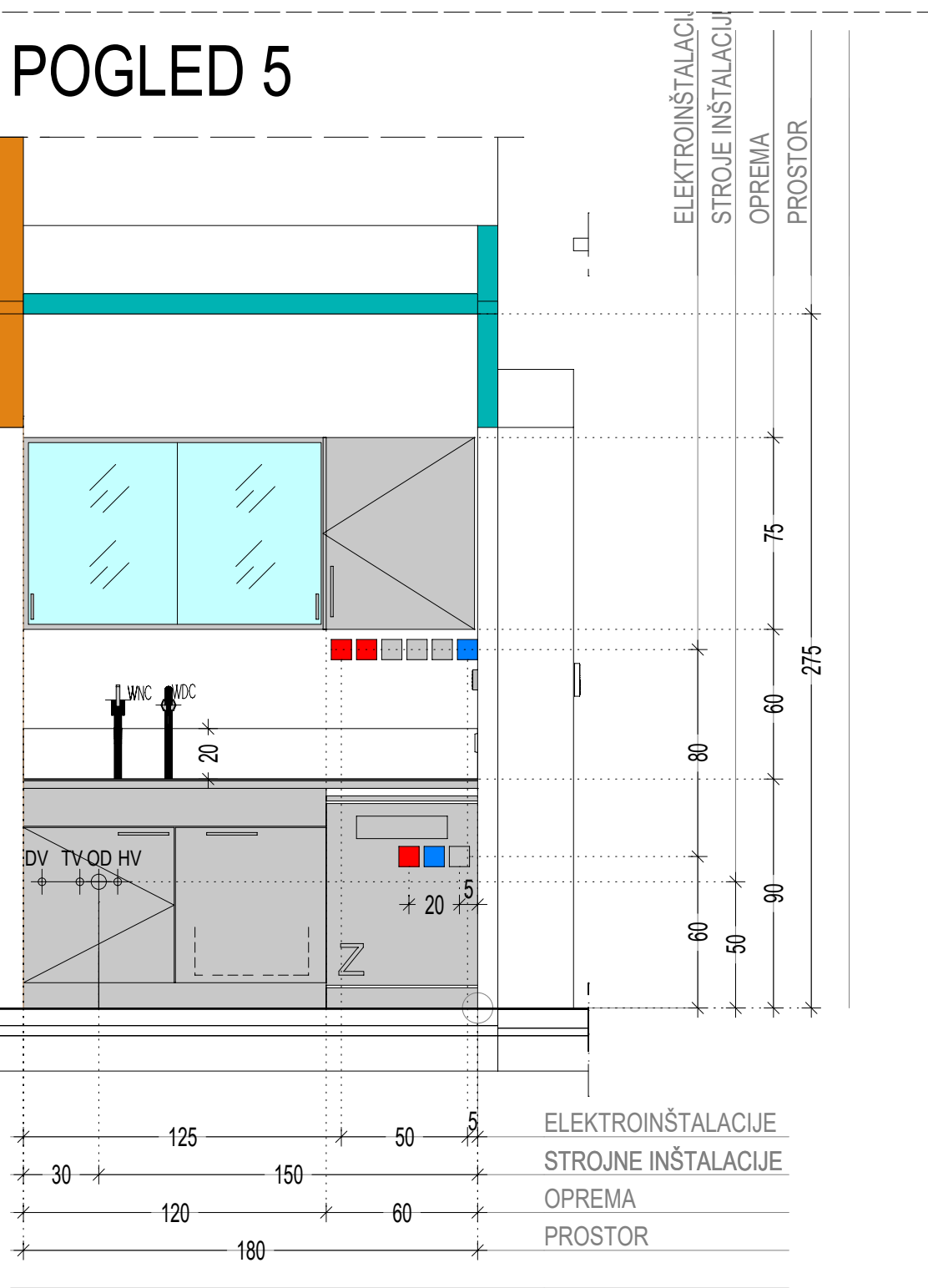
POGLED 1



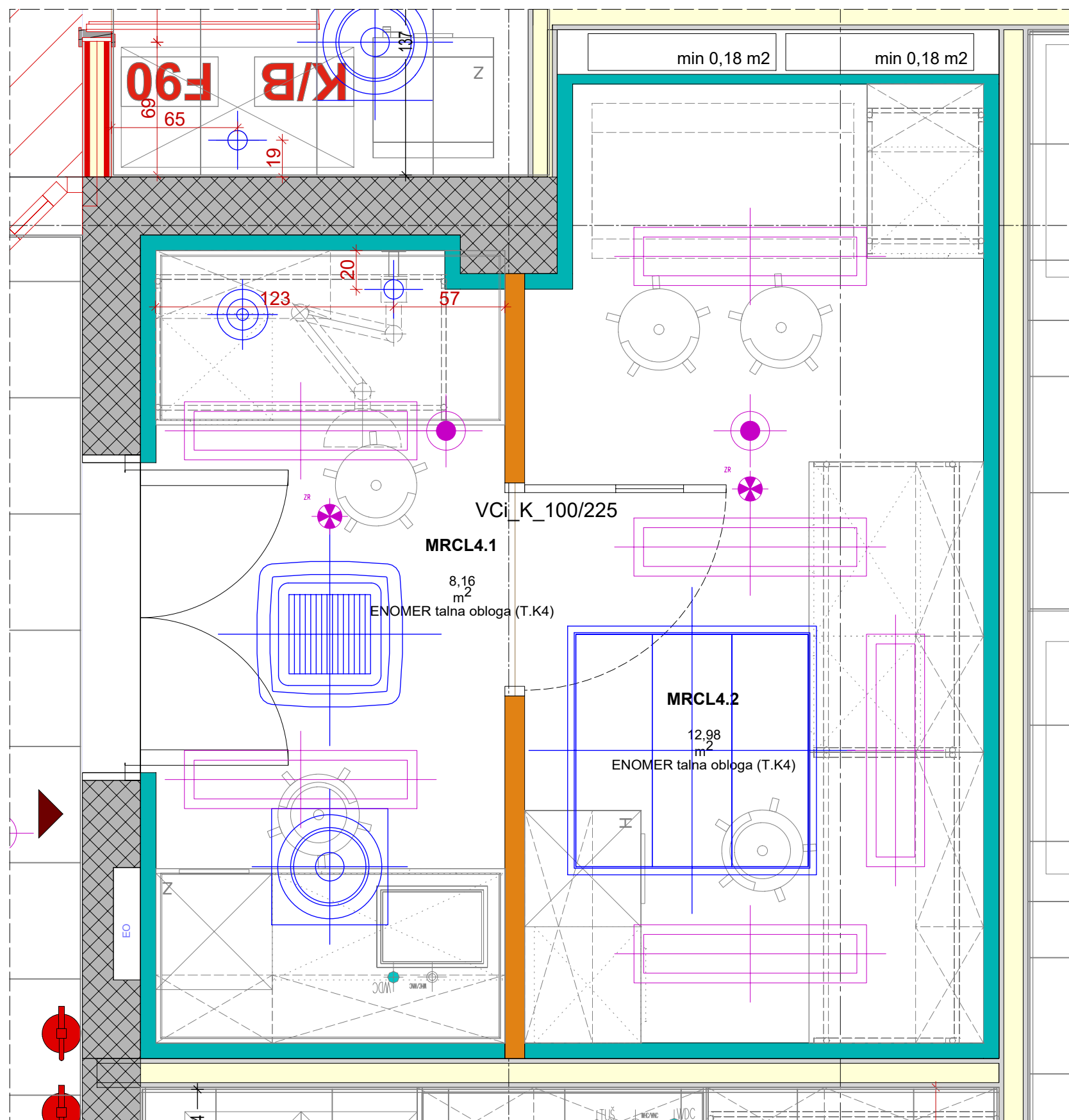
POGLED 4



POGLED 5



TLORIS STROPA



OPOMBE:

- Vse mere preveriti na licu mesta.
- Načrt je potrebno upoštevati v celoti (risbe, opisi in popisi).
- Delo izvajati usklajeno z izvajalcem strojnih in elektro inštalacij ter izvajalcem za audio in video opremo.
- Morabilne nejasnosti, pomanjkljivosti ali neskladja med načrti reševati z odgovornim vodjo projekta ter izvedbo uskladiti z vsemi projektanti.
- Oprema laboratorijev se izvaja po načrtu tehnološke opreme laboratorijev, katerega del so površinski načrti. Objekti se izvajajo po načrtih arhitekture. Instalacije se izvajajo po načrtih strojnih in elektro inštalacij.
- V površinskih načrtih so poleg tehnološke opreme prikazane in kotirane tudi mikropozicije strojnih in elektroinštalacij na stropu in stenah, ki jih mora izvajalec elektro in strojnih inštalacij upoštevati pri montaži! (pp kanali, odjemna mesta za pline, odvodi zraka za digestorje, nape in odsesovalne roke itd.).
- Za mikropozicije splošnih vtičnic in drugih elementov ob vratih (stikala, kontrola pristopa, itd.), glej splošno shemo, načrt arhitekture: APH, detajli št. 24.6. Mikropozicije teh elementov v površinskih načrtih niso kotirane!
- Za montažo in zaključek hišnih inštalacij za priklop digestorjev in poddigestorjskih varnostnih omarič ter sredinskih pultov glej tudi splošno shemo št.: TO-SPL-04.
- Elektro parapeetni kanali (pp kanali) nad delovnimi pultji v laboratorijih se montirajo po montaži stenskih oblog med delovnimi pultji in visečimi omaričami na stenske obloge. Za prehode kablov iz sten v pp kanale mora monter opreme izvesti izreze v sodelovanju z izvajalcem hišnih elektro inštalacij. Zgornji rob pp kanalov je neposredno pod visečimi omaričami, na višini 150 cm od gotovih tal.
- Čisti prostori so obdelani na nivoju sheme. Izbrani ponudnik mora pred pričetkom izdelave čistih prostorov izdelati delavniško dokumentacijo za vsak sklop čistih prostorov posebej, ki mora biti skladna z načrti tehnološke opreme laboratorijev ter načrti strojnih in elektro inštalacij.
- Delavniško dokumentacijo za čiste prostore potrdijo projektant tehnološke opreme laboratorijev ter projektanta strojnih in elektro inštalacij.
- Izvajalec čistih prostorov je dolžan izdelati izračun osvetljenosti za vsak posamezni prostor s tipom svetilk, ki jih namerava vgraditi v čiste prostore. Predlog izbranih svetilk mora predložiti v pregled in potrditev projektantu tehnološke opreme laboratorijev. V načrtih je vrisan predlog lokacije in števila svetilk glede na razpoložljiv prostor. Predlog ni zavezujoč in služi kot osnova za dimensioniranje in pozicioniranje s strani izvajalca izbranih svetilk.
- Končne pozicije in velikosti rešetk za odvod zraka pri tleh iz prostorov z višjo čistotjo (ISO7 in ISO6 ter GMP-C in GMP-B) so obdelani na nivoju sheme in služijo kot predlog glede na razpoložljiv prostor in pozicijo opreme v prostoru. Končne pozicije in velikosti rešetk je potrebno določiti v delavniški dokumentaciji. Potrebno je upoštevati kumulativni minimalni pretok zraka iz prostora, opredeljen v načrtu strojnih inštalacij.
- Če so v čistih stenah in oblogah za pritrditev visečih omarič potrebne ojačitve panelov, se ojačitve predvidi po celotnem obodu čistih prostorov.

LEGENDA

*za legendo opreme v tlorisu in pogledih glej list št.: TO-SPL-03

TLORIS

	os sredin. pulta		referenčna točka sredinskega pulta		dispozicija pogleda
	os dig.		referenčna točka digestorja		oznaka pozicije - specialna lab oprema
	Odv Dn50		talni odtok (kotiran in tlorisu!)		oznaka pozicije - splošna lab oprema
	stena - čist prostor		stena - čist prostor		oznaka vrat - čist prostor (svetla širina/višina)
	stenski kanal za odvod zraka (predlog)		VCL_K_100/230		oznaka vrat - hladnica (svetla širina/višina)
			VHL_K_100/210		oznaka vrat - hladnica (svetla širina/višina)
					stena - hladnica

TLORIS - STROP

	60	60	kote - stropne plošče		stropni profili za montažo vodil za zaveso
			oznaka za začetek polaganja plošč kovinskega tehničnega stropa		odprtina v kovinskem stropu - prehod inštalacij za sredinski pult

TLORIS - STROP - strojne inštalacije

	stropni elementi prezračevanja čistih prostorov, glej načrt strojnih inštalacij!
	stropni elementi prezračevanja čistih prostorov, glej načrt strojnih inštalacij!

TLORIS - STROP - elektro inštalacije

	zasilna razsvetljava, glej načrt el. inštalacij!
	javljalik požara, glej načrt el. inštalacij!
	linijska stropna svetilka - glej načrt el. inšt.
	stropne svetilke v čistih prostorih - informativno, potreben delavniški načrt in izračun

POGLED - strojne inštalacije

	odvod zraka - ognjevarna varnostna omara F90		odvod zraka varnostna omara K/B		odvod zraka - odsesovalna napa		odvod zraka digestorij		napeljava - dig. in sred. pult - voda
	odj. mesto za pline in komprimiran zrak na steni		odj. mesto za pline in komprimiran zrak na steni		odj. mesto za pline in komprimiran zrak na steni		odj. mesto za pline in komprimiran zrak na steni		odj. mesto za pline in komprimiran zrak na steni
	odj. mesto za pline in komprimiran zrak na steni		odj. mesto za pline in komprimiran zrak na steni		odj. mesto za pline in komprimiran zrak na steni		odj. mesto za pline in komprimiran zrak na steni		odj. mesto za pline in komprimiran zrak na steni
	odj. mesto za pline in komprimiran zrak na steni		odj. mesto za pline in komprimiran zrak na steni		odj. mesto za pline in komprimiran zrak na steni		odj. mesto za pline in komprimiran zrak na steni		odj. mesto za pline in komprimiran zrak na steni

POGLED - elektro inštalacije

	el. vtičnice na PP kan.		el. vtičnica		DEA vtičnica		ELP 400V - 3 fazni		ELP 230V - 1 fazni
	detekcija plinov		3 fazna vtičnica		UPS vtičnica		LAN - podatkovni priklj.		LAN - podatkovni priklj.
	bolniški kanal s priklj.		ozemljitev-konektor		dvofazni podat. vtičnica		LAN - podatkovni priklj.		LAN - podatkovni priklj.

Univerza v Ljubljani

REPUBLIKA SLOVENIJA
MINISTRSTVO ZA VISOKO ŠOLSTVO,
ZNANOST IN INOVACIJE

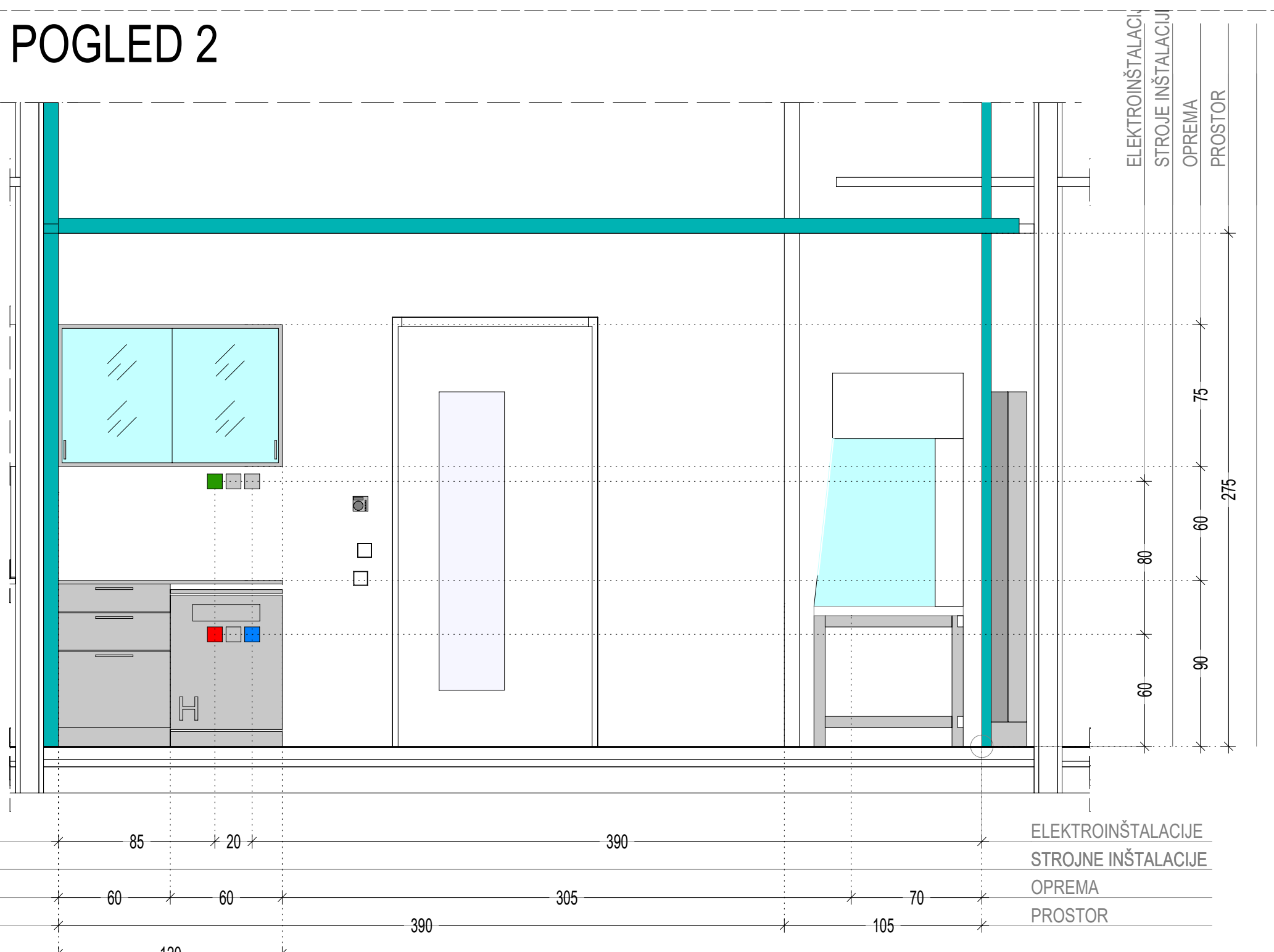


Financira
Evropska unija
NextGenerationEU

Univerza v Ljubljani Kongresni trg 12, 1000 Ljubljana Boro Arcus d.o.o. Borštnikova 19, 1000 Ljubljana	Medicinska fakulteta Vrazov trg 2, 1000 Ljubljana E.Mandič, u.d.l.a. Dominka Lušin, abs. arh. Angel Arsovski, m.l.a. S11 - načrt tehnološke opreme laboratorijev	Kampus Vrazov trg novogradnja - prizidava POVRŠINSKI NAČRT - MRCL4.1 + MRCL4.2 171-22 22-212-to PZI K2-03	TO-K2-03.05
--	--	---	--------------------

Načrt je last podjetja Boro Arcus d.o.o. Nepooblaščen kopiranje in razmnoževanje ni dovoljen!

POGLED 2



POGLED 3

